

# UN MAR D'IDEEES

29. NOV. 2024 -  
Nº 84 - ANY III

**FEP** Mare de Déu  
de la Salut

## EDITORIAL

TEMPS D'ADVENT

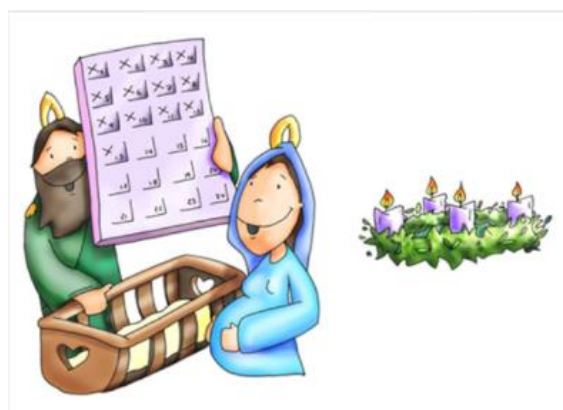
TEMPS D'ESPERANCA

L'advent és un temps d'esperança. Esperem la vinguda de Jesús per Nadal, però aquesta espera és una actitud que tot cristià ha de viure, ja que som el poble de l'esperança, de la il·lusió, per un món millor més semblant al món que Jesús volia, el Regne de Déu.

La paraula advent prové del llatí ad-venio que vol dir: "arribada, vinguda." Per tant, és un període de 4 setmanes per esperar i preparar la vinguda de Jesús.

L'Advent ens ajuda a tenir una actitud d'esperança, malgrat les dificultats, de vetlla i de pregària, de treballar cada

dia preparant els camins del Senyor que s'acosta, d'anar construint el seu Regne; el Regne de Déu.



Que els nombrosos reclams comercials d'aquestes festes no ens ocultin el seu significat més profund, i puguem viure aquest temps amb plenitud.

En l'Advent revivim i actualitzem el desig de Jesús en les nostres vides i el canvi de cor que això implica. Aquest temps litúrgic ens ajuda a obrir el cor a la llibertat i la nova vida que Jesús ens porta a través del seu Evangeli i de la seva pròpia persona.

Adaptació text

Abadia de Montserrat

# RECOLLIDA SOLIDÀRIA D'ALIMENTS

Benvolgudes i benvolguts,

Des de l'escola volem animar-vos a col·laborar amb la campanya solidària de recollida d'aliments d'aquest desembre.

De tots són sabudes les dificultats socials i econòmiques que vivim actualment. La nostra escola cada any organitza aquesta activitat de recollida d'aliments per a Càritas Parroquial.



Càritas travessa el pitjor moment amb xifres rècord de persones ateses.

Al llarg de l'any 2024 s'han distribuït milers de quilos d'aliments bàsics per a moltes famílies. Però no és suficient.

Us demanem de nou la vostra solidaritat perquè aquest any la campanya és **MÉS NECESSÀRIA QUE MAI**.

La campanya de recollida es farà de l'1 de desembre i fins al 20 de desembre.

Els alumnes poden portar el menjar i dipositar-lo a les capses que hi haurà a cada classe i a l'entrada de l'escola.

Moltes gràcies per la vostra solidaritat!

David García Gimeno

Director FEP Mare de Déu de la Salut

La campanya de recollida es farà de l'1 de desembre i fins al 20 de desembre.

Els alumnes poden portar el menjar i dipositar-lo a les capses que hi ha a l'entrada de l'escola.



## NOTÍCIES SORTIDES 1A AVALUACIÓ

### EDUCACIÓ INFANTIL

Els alumnes d'educació infantil han anat d'excursió a Can Gel, on han trobat els tions. Magnífic dia de convivència!



### CICLE INICIAL

Sortida al Parc del Corredor dels alumnes de cicle inicial, on han gaudit d'un entorn molt maco!



### CICLE SUPERIOR

Els alumnes de cicle superior han descobert Barcelona fent una ruta guiada primer per la Catedral de Barcelona i acabant a la Parc de la Ciutadela.



# DECOREM L'ESCOLA!



*Apreciades famílies,*

*Us volem demanar ajuda un any més per tal de decorar l'escola perquè llueixi més nadalenca que mai!*

*La idea és que tots plegats a casa feu una decoració com ara una petita estrella, una bola de nadal etc. que després penjarem a l'escola.*

*Podeu fer-ho com més us agradi amb el material que més us inspire i de la mida que vulgueu!*

*Simplement us proposem gaudir en família fent una manualitat que després servirà per decorar la nostra escola.*

*Teniu fins abans del pont de desembre per portar-la (data límit d'entrega el 4/12)!*

*Us animeu a col·laborar amb nosaltres?*

Moltes gràcies famílies!

*Equip de mestres*

*FEP Mare de Déu de la Salut*

# Espai Migdia Menjador

S'ha d'avisar el dia abans o com a màxim el mateix dia a les 9.30h.

El menú del menjador el podeu trobar a la web de l'escola.

[http://www.escolamds.cat/4/serveis\\_777570.html](http://www.escolamds.cat/4/serveis_777570.html)



**FEP**  
Mare de Déu  
de la Salut

**Espai Migdia  
menjador**



# AGENDA

Celebracions	Data
Tallers Compartits CS amb Roca i Pi	Dimecres, 4 de Desembre
Taller Apilo a l'escola (4t i 6è)	Dimarts 10 de Desembre
Contes Compartits I5 amb Roca i Pi	Dijous 12 de Desembre
Teatre Cicle Superior	Divendres 13 de Desembre
Nadales 1ª etapa (Passeig i Església) Infantil 3,4,5 i 1r, 2n de primària	Dimecres 18 de Desembre
Nadales 2ª etapa (Passeig i Església) 3r, 4t, 5è i 6è de primària	Dijous 19 de Desembre



**FEP** Mare de Déu de la Salut

#Latevaescola

**COL·LEGI**  
**FEP MARE DE DÉU DE LA SALUT**



Vine a conèixer el col·legi amb una visita individualitzada.  
Contacta amb nosaltres  
Tel. 93 387 62 43

 @fepmds  
@escolamdsfep  
www.escolamds.cat

 Passeig de la Salut 36-38  
CP: 08914 tlf: 933876243

29 DE NOVEMBRE DE 2024

NO. 84 - ANY III

# UN MAR D'IDEEES

**FEP** Mare de Déu  
de la Salut



Passeig. De la Salut 36-38. 08914 Badalona, Barcelona



93 387 62 43



[www.escolamds.cat](http://www.escolamds.cat)



[col-legimarededeudelasalut@xtec.cat](mailto:col-legimarededeudelasalut@xtec.cat)



@FEPMDS



escolamdsfep



@fepmds



FEPMDS